



# ΔΟΜΗ ΚΑΙ ΛΕΙΤΟΥΡΓΙΑ ΤΟΥ ΥΠΟΛΟΓΙΣΤΗ

1

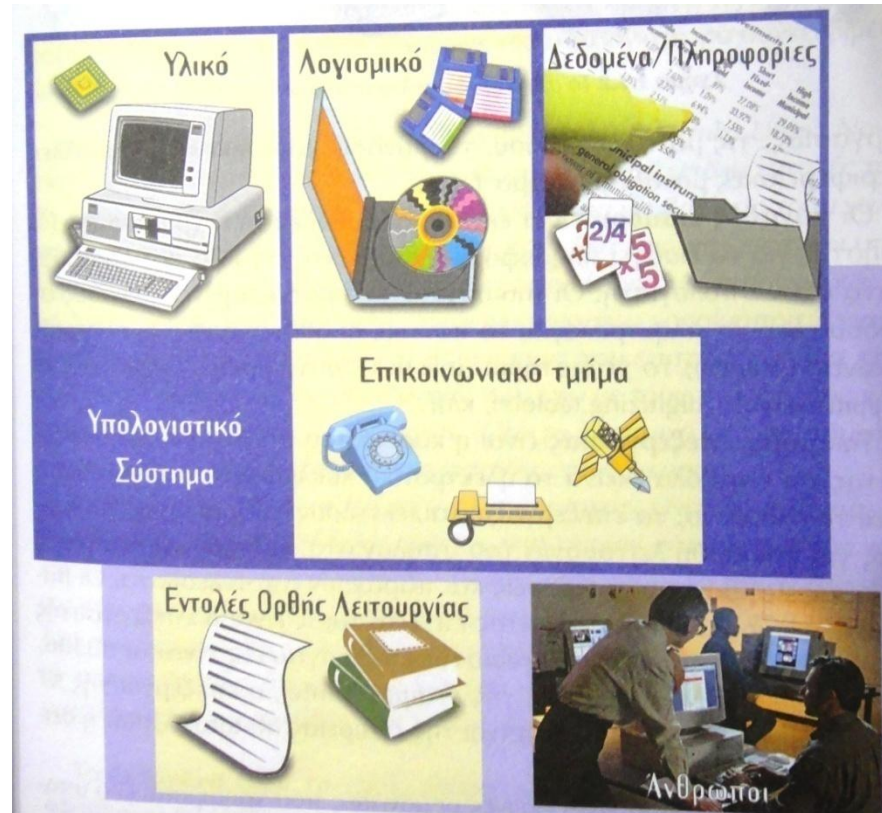
Υπολογιστικό σύστημα (Υλικό-Λογισμικό-  
Δεδομένα-Επικοινωνιακό τμήμα-Άνθρωποι)

Καραγεωργίου Ζωή

# ΥΠΟΛΟΓΙΣΤΙΚΟ ΣΥΣΤΗΜΑ

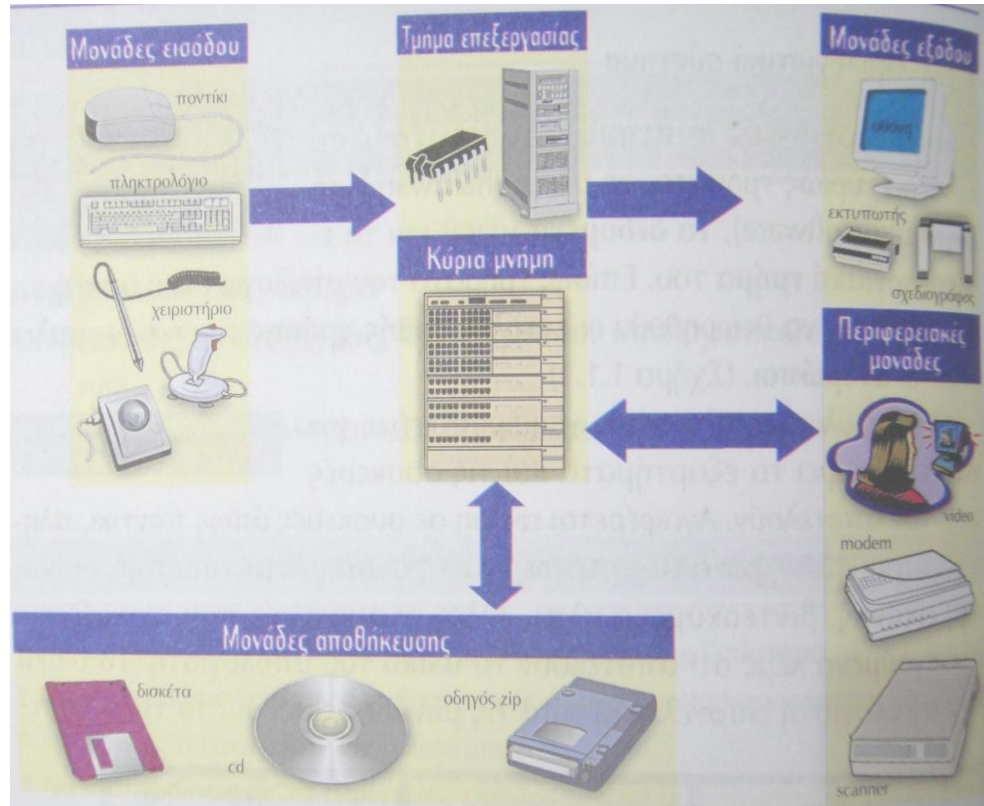
## ○ Αποτελείται από:

- Υλικό
- Λογισμικό
- Δεδομένα
- Επικοινωνιακό τμήμα
- Εντολές ορθής χρήσης
- Άνθρωποι



# ΥΛΙΚΟ ΥΠΟΛΟΓΙΣΤΙΚΟΥ ΣΥΣΤΗΜΑΤΟΣ

- Αφορά τα **εξαρτήματα και συσκευές** που το αποτελούν
- Διακρίνεται σε:
  - Μονάδες εισόδου
  - Μονάδες εξόδου
  - Τμήμα επεξεργασίας
  - Μονάδες αποθήκευσης



# ΜΟΝΑΔΕΣ ΕΙΣΟΔΟΥ

- Τις χρησιμοποιεί ο χρήστης για να εισάγει στον υπολογιστή:
  - Δεδομένα
  - Εντολές
  - Πληροφορίες
- Παραδείγματα:
  - Ποντίκι
  - Πληκτρολόγιο
  - Μικρόφωνο



# ΜΟΝΑΔΕΣ ΕΞΟΔΟΥ

- Τις χρησιμοποιεί ο υπολογιστής για να δώσει στον χρήστη αποτελέσματα
- Παραδείγματα:
  - Σαρωτής
  - Σχεδιογράφος
  - Εκτυπωτής





# ΤΜΗΜΑ ΕΠΕΞΕΡΓΑΣΙΑΣ

- Αποτελείται από τα κυκλώματα που:
  - Δέχονται δεδομένα
  - Επεξεργάζονται
  - Ελέγχουν
  - Κάνουν πράξεις
  - Αποφασίζουν
  - Δίνουν αποτελέσματα



# ΜΟΝΑΔΕΣ ΑΠΟΘΗΚΕΥΣΗΣ

- Μέσα που χρησιμοποιούνται για μόνιμη αποθήκευση
  - Σκληρός δίσκος
  - Cd-DVD



Flash



Floppy Disk



Zip Disk



CD + RW



CD + R



DVD + RW



DVD + R



Storage Tape



Smart Media



Removable  
Hard - Drive



Micro Drive



Memory Stick

# ΤΟ ΛΟΓΙΣΜΙΚΟ

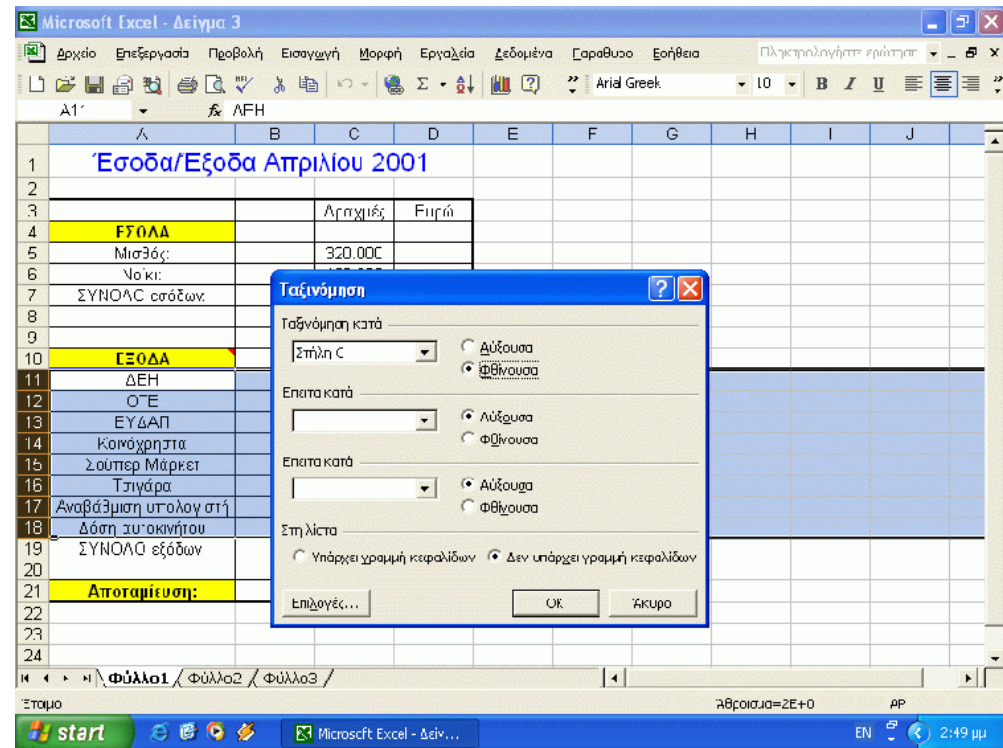
- Οι εντολές που χρησιμοποιεί το υλικό για να πραγματοποιηθεί μια λειτουργία
- Κατηγορίες:
  - Λογισμικό συστήματος
  - Λογισμικό εφαρμογών





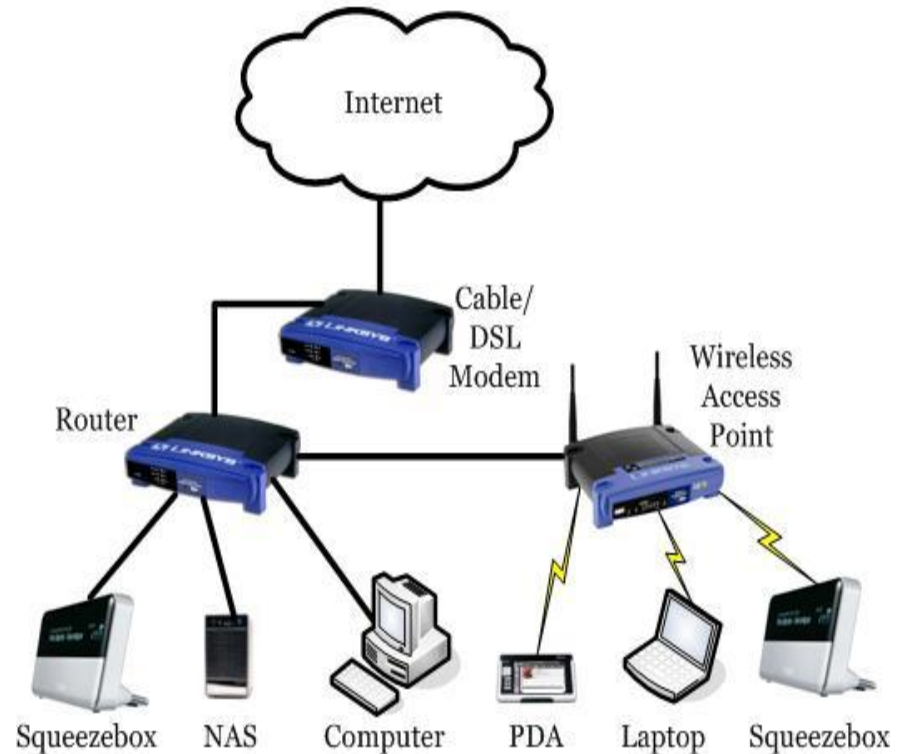
# ΤΑ ΔΕΔΟΜΕΝΑ

- Όποιο στοιχείο επεξεργάζεται το υπολογιστικό σύστημα
- Παραδείγματα:
  - Ονόματα
  - Τύποι
  - Τιμές



# ΤΟ ΕΠΙΚΟΙΝΩΝΙΑΚΟ ΤΜΗΜΑ

- Αποτελείται από συσκευές απαραίτητες για τη σύνδεση ενός υπολογιστή με άλλον για διαμοιρασμό πόρων
- Παραδείγματα:
  - Κάρτα δικτύου
  - Modem



# ΟΙ ΑΝΘΡΩΠΟΙ ΚΑΙ ΟΙ ΕΝΤΟΛΕΣ ΟΡΘΗΣ ΧΡΗΣΗΣ

## ○ Άνθρωποι:

- Δίνουν δεδομένα
- Ζητούν πληροφορίες
- Φτιάχνουν λογισμικό

## ○ Εντολές ορθής χρήσης:

- Εντολές και οδηγίες για ορθή χρήση του λογισμικού, ώστε να ληφθούν σωστά αποτελέσματα
- Πχ εγχειρίδιο χρήσης

